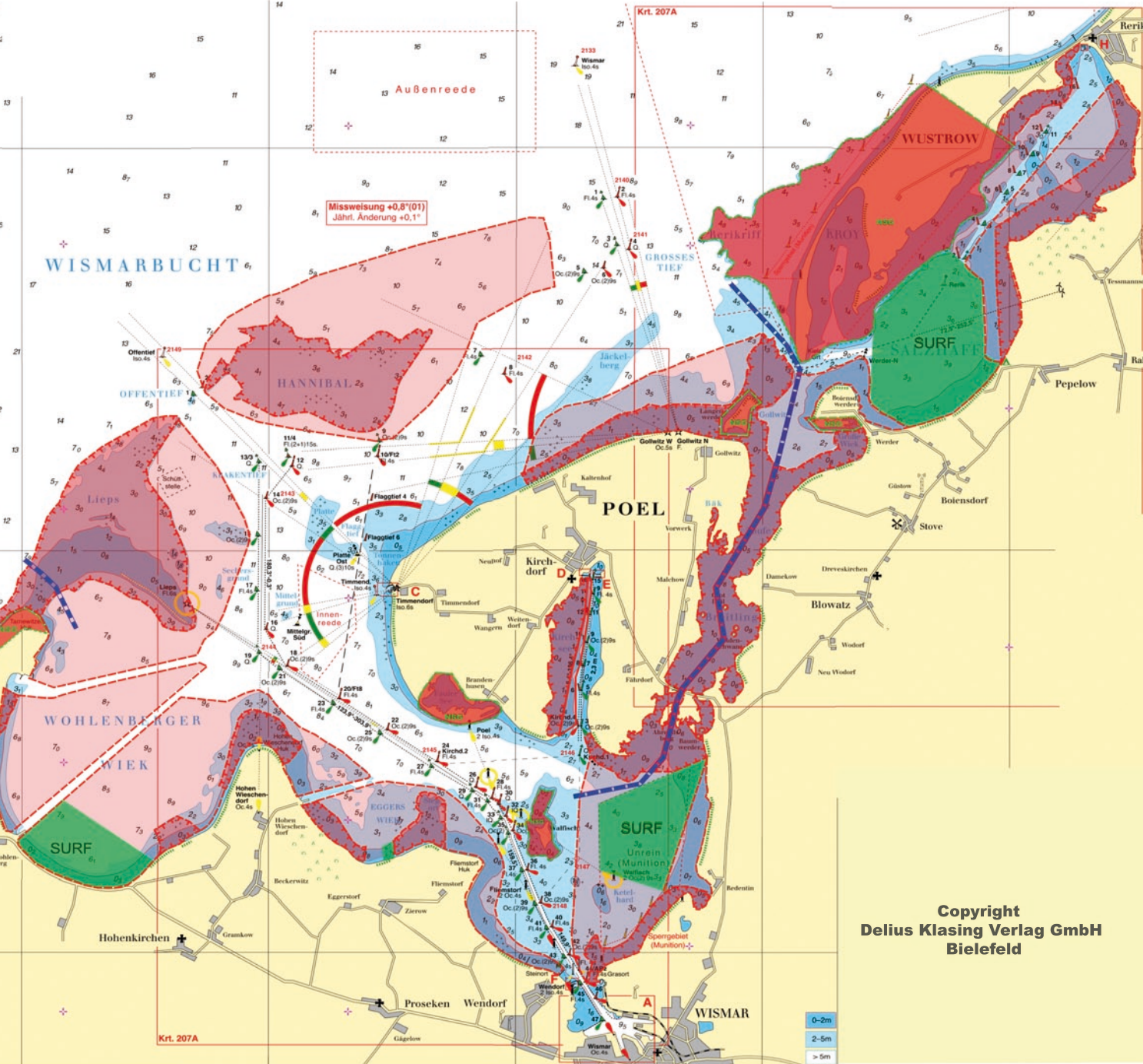
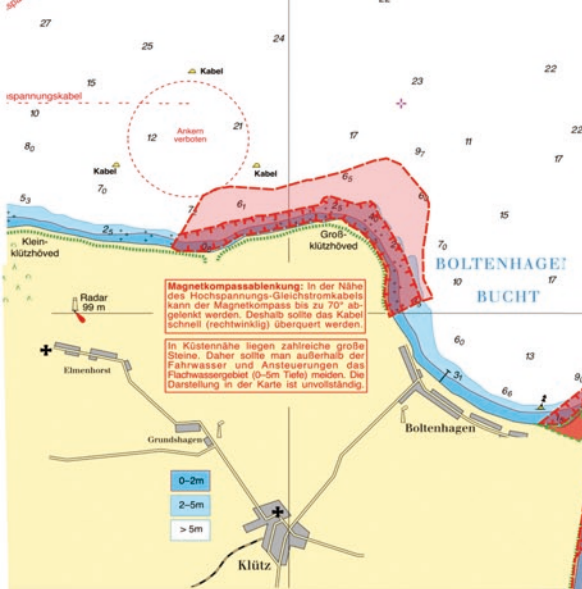
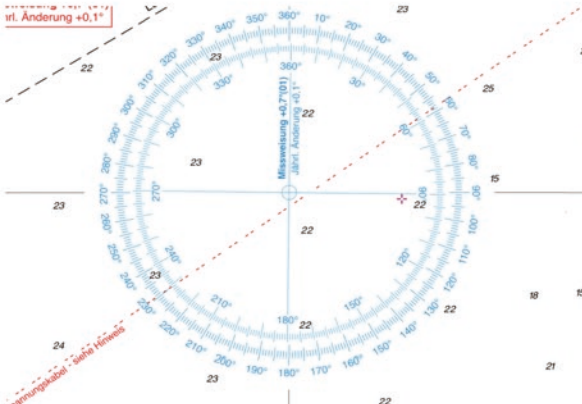


Sommerbefahrung



Fahrroue Sommerbefahrung

- In jedem Fall meiden (sehr empfindlich)
- Empfindlich (möglichst meiden)
- SURF: Moderne Wassersportarten wie z.B. Windsurfen, Kitesurfen, Wasserski, Jetski, Banane fahren, Speedboote sind ausschließlich in diesen Gebieten erlaubt.
- NSG: Naturschutzgebiet; Befahren und Betreten verboten

Sommerbefahrung in der Zeit vom 01.05 bis 15.09.

Copyright
 Delius Klasing Verlag GmbH
 Bielefeld