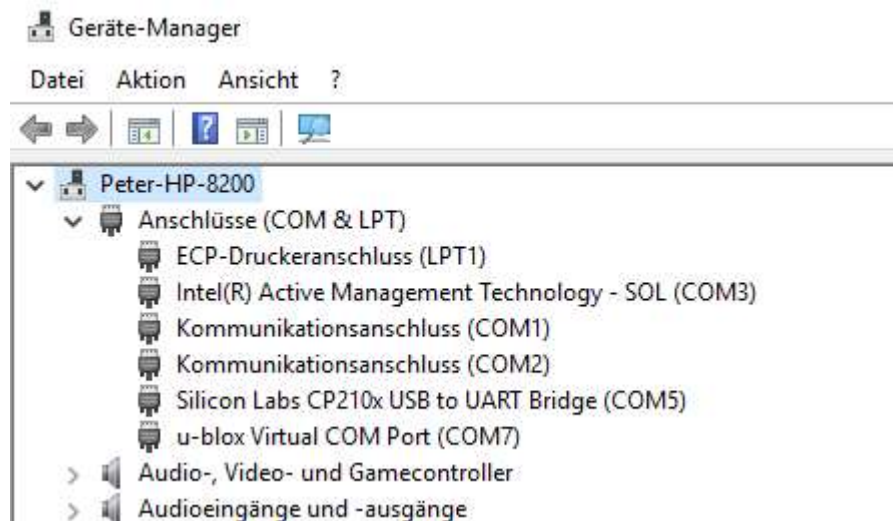


PC Navigo GPS und AIS Einstellungen

Anzeigen der vorhandenen Schnittstellen auf dem PC



Im Geräte-Manager des Computers sind die vorhandenen Schnittstellen zu sehen. Wird über eine USB Verbindung eine serielle Schnittstelle erstellt, handelt es sich um einen „Virtuellen COM Port“. Diese werden in der Software gleich behandelt, wie die Hardware Kommunikationsanschlüsse. In diesem Beispiel ist der COM Port für das GPS Modul „COM7“, und für die Verbindung zum Waetherdock AIS- Transponder wird hier der Virtuelle COM Port „COM5“ verwendet.

Wie finde ich heraus, welche COMx Nummer eingestellt werden muss?

Um nun festzustellen, welche USB Verbindung für das Gerät zuständig ist geht man am besten wie folgt vor;

USB Kabel von GPS und AIS noch nicht am PC einstecken!

Auf dem PC

Systemsteuerung \ [Geräte Manager] öffnen

Anschlüsse (COM & LPT1) öffnen

Es werden jetzt alle vorhandenen Kommunikationsanschlüsse aufgelistet

Jetzt den USB Stecker des GPS einstecken

Es erscheint eine neue Verbindung, in diesem Beispiel ist das [**u-blox Virtual COM Port (COM7)**]

COM7 ist die Port Nummer, die im PC Navigo für den GPS eingetragen werden muss.

Erscheint die Schnittstelle nicht, muss der Richtige Virtuelle COM Port Treiber vom GPS Hersteller heruntergeladen und installiert werden. zum Beispiel [20170124DriverX86X64.exe] für Navilock GPS. Info; für Navilock GPS ist die Schnittstelle mit „u-blox...“ bezeichnet.

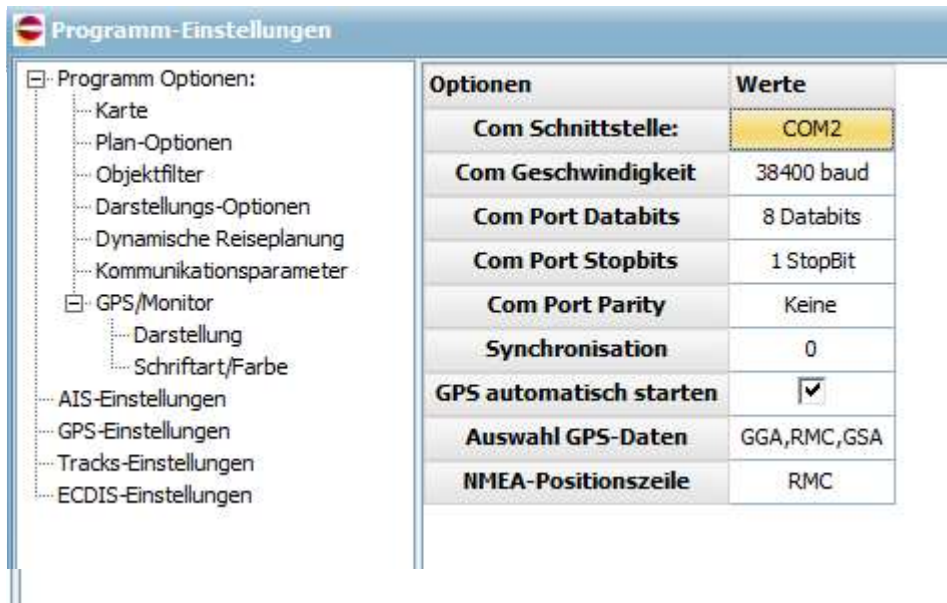
Um die USB Verbindung für das AIS Modul herauszufinden geht man nach gleichem Ablauf vor.

ACHTUNG, die Geräte sollten immer an der gleichen USB Stecker Position eingesteckt werden, da anderen Falles die COM Port Nr. nicht mehr unbedingt dieselbe ist.

Werden die Geräte auf vorhanden seriellen Schnittstellen angeschlossen, also nicht über USB, ist die COM Nummer beim Stecker angeschrieben.

PC Navigo GPS und AIS Einstellungen

Einstellungen für GPS ohne AIS - Transponder, oder nur ein AIS - Empfänger



Wird kein AIS - Transponder, oder nur ein AIS - Empfänger, ohne eigenen GPS verwendet, müssen folgende Punkte bei GPS Einstellung eingestellt werden;

- AIS: - Benutze die AIS-position anstelle von GPS: deaktiviert
- AIS automatisch starten (wenn AIS vorhanden): aktiviert
- GPS: - GPS automatisch starten: aktiviert

WICHTIG! ! ! !

In den AIS Einstellungen dürfen in dieser Konstellation folgende Einstellungen nicht gesetzt sein;

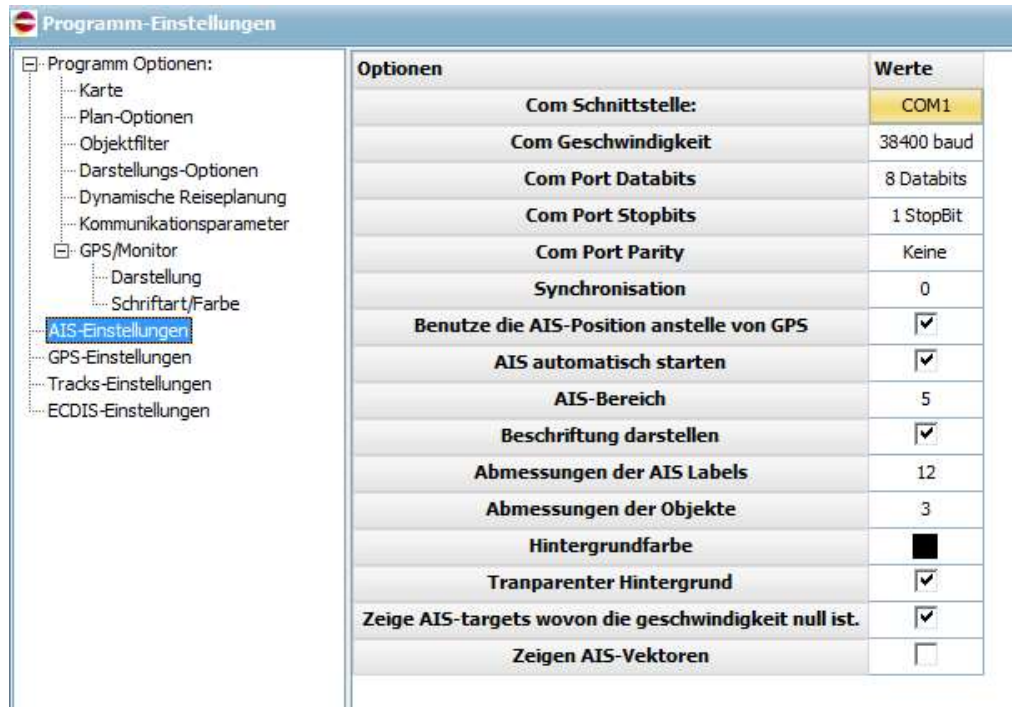
Die Schnittstelle [COM Schnittstelle] darf nicht derselbe Wert [COMx] des GPS Modul eingestellt sein.

In diesem Beispiel darf dort nicht [COM2] eingetragen sein.

Der Punkt [Benutze die AIS-Position anstelle von GPS] darf nicht aktiviert sein.

PC Navigo GPS und AIS Einstellungen

Einstellungen für AIS Transponder, mit eigenem GPS



Wird ein AIS Transponder mit eigenem GPS verwendet, kann dieser GPS auch die Information für die eigene Position des Schiffes liefern. Es müssen folgende Einstellungen gemacht werden;

AIS: - Benutze die AIS-position anstelle von GPS: aktiviert
 - AIS automatisch starten: aktiviert

GPS: - GPS automatisch starten: deaktiviert

WICHTIG! ! ! !

In den GPS Einstellungen dürfen in dieser Konstellation folgende Einstellungen nicht gesetzt sein;

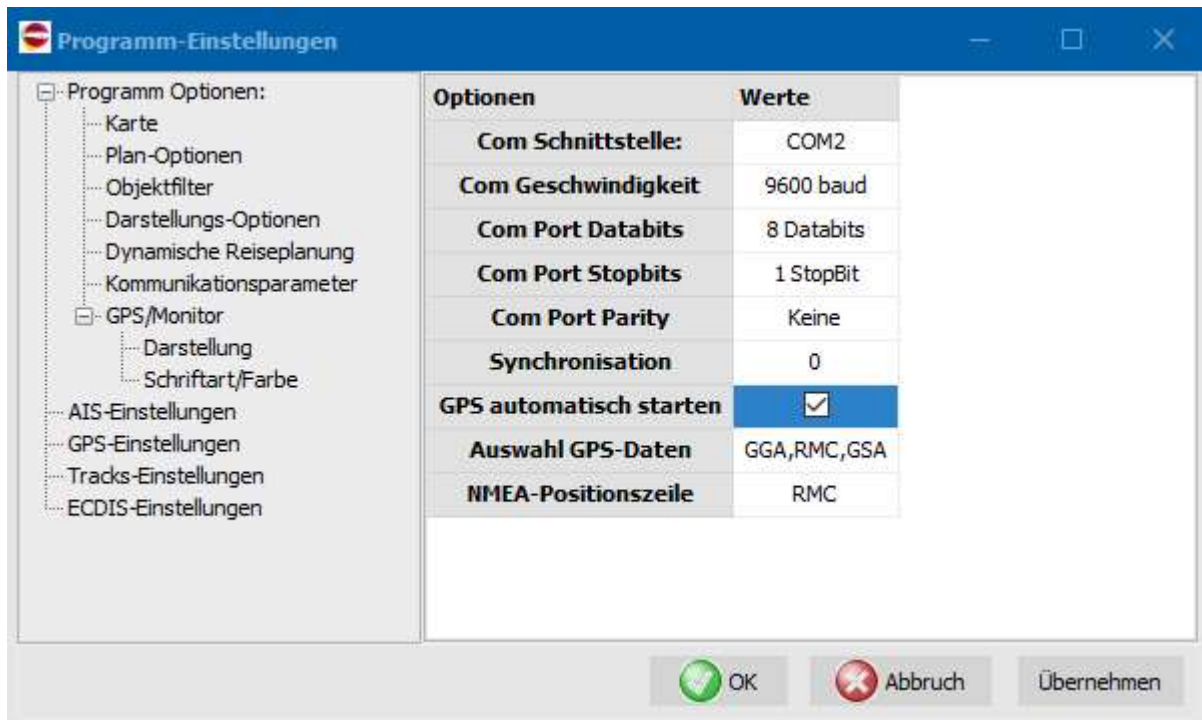
Die Schnittstelle [COM Schnittstelle] darf nicht derselbe Wert [COMx] des AIS Modul eingestellt sein.

In diesem Beispiel darf dort nicht [Com1] eingetragen sein.

Der Punkt [GPS automatisch starten] darf nicht aktiviert sein.

PC Navigo GPS und AIS Einstellungen

Einstellungen für GPS, ohne AIS



Wird GPS verwendet, ohne AIS Transponder, müssen folgende Einstellungen gemacht werden;

- AIS: - Benutze die AIS-position anstelle von GPS: deaktiviert
- AIS automatisch starten: deaktiviert

- GPS: - GPS automatisch starten: aktiviert